

Dell S2718D
Dell Display Manager
用户指南





注：“注”表示可以帮助您更好使用显示器的重要信息。

版权所有© 2017 Dell Inc. 保留所有权利。本产品受美国和国际版权和知识产权法律的保护。

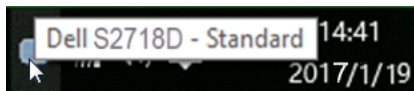
Dell和Dell徽标是Dell Inc.在美国和/或其他司法管辖区域的商标。本文提到的所有其他标记和名称分别是其相应公司的商标。

目录

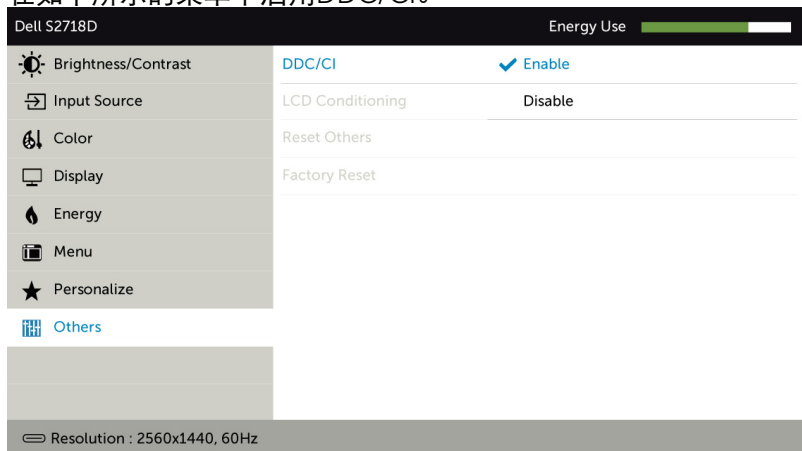
概述	4
使用快速设置对话	5
设置基本显示功能	6
应用节能特色	7
使用“简单排列”功能组织窗口	8
管理多个视频输入	10
故障排除	12

概述

Dell Display Manager是一个Windows应用程序，可管理一台或一组显示器。在特定的Dell型号上，可以通过它来手动调整所显示的图像、自动设置指派、能耗管理、窗口管理、图像旋转、以及其他一些功能。安装之后，Dell display manager在计算机每次启动时开始运行，其图标出现在通知托盘中。将鼠标指针悬停在通知托盘图标上时，显示与计算机相连的显示器的信息。

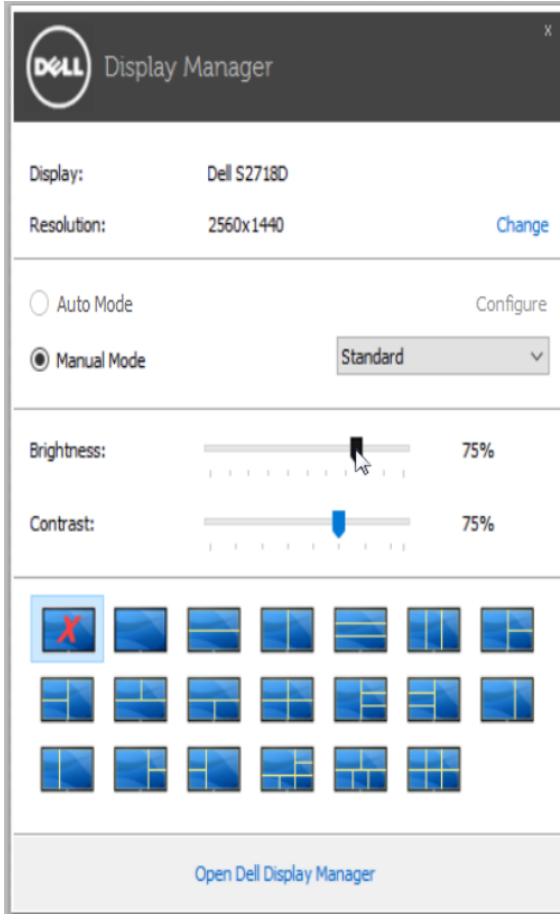


注： Dell Display Manager需要使用DDC/CI通道与显示器进行通讯。请确保在如下所示的菜单中启用DDC/CI。



使用快速设置对话

点击 Dell Display Manager 通知托盘图标，打开快速设置对话框。当一个以上支持的 Dell 机型连接到系统时，可以用所提供的菜单选择具体的目标显示器。快速设置对话框可以进行轻松显示器亮度和对比度调整，您可以手动选择一个预设模式，或者启用自动选择以根据当前应用程序选择合适的预设模式。

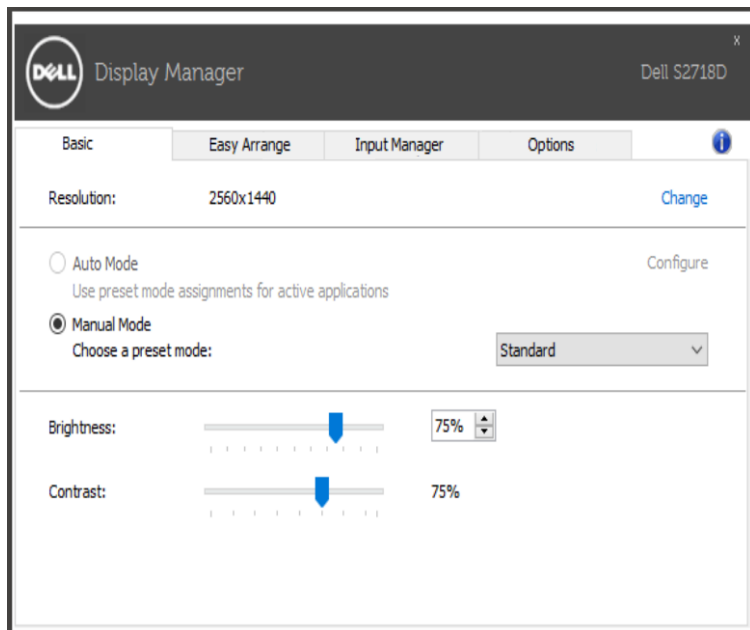


快速设置对话框也提供 Dell Display Manager 高级用户界面访问，用于调节基本功能，配置自动模式并访问其他功能。

设置基本显示功能

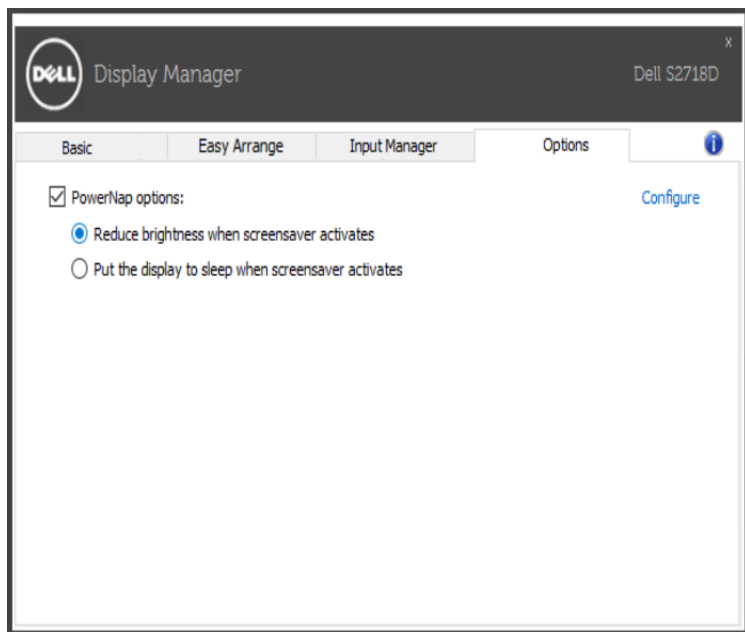
预设模式可以用基本选项下的菜单手动应用。另外，可以启用自动模式。自动模式可以在特定应用程序运行时自动应用您喜爱的预设模式。屏幕上短暂出现一条消息，指明所选的预设模式。

所选显示器亮度和对比度也可以从基本选项直接调整。



应用节能特色

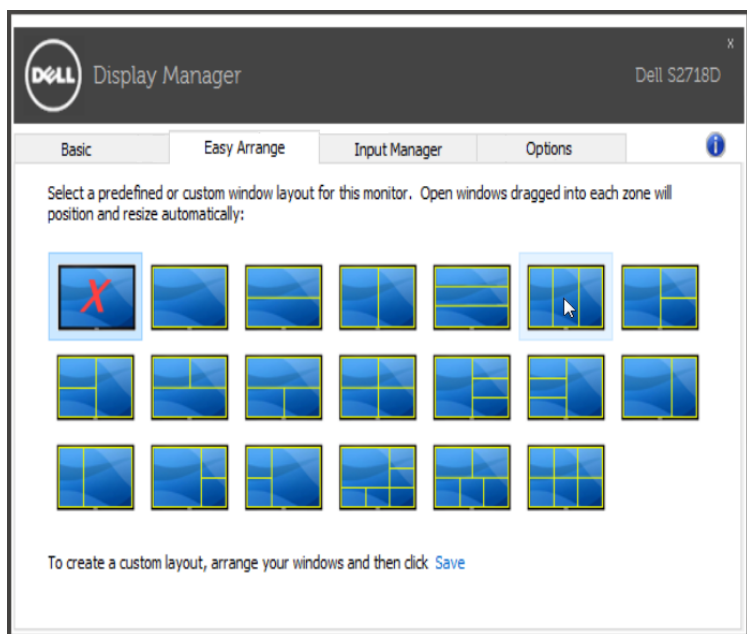
在支持的Dell型号上，“选项”标签提供PowerNap节能选项。当屏幕保护程序激活时，显示器的亮度可以自动设为最低或者显示器可以进入睡眠状态，以降低功耗。




使用“简单排列”功能组织窗口

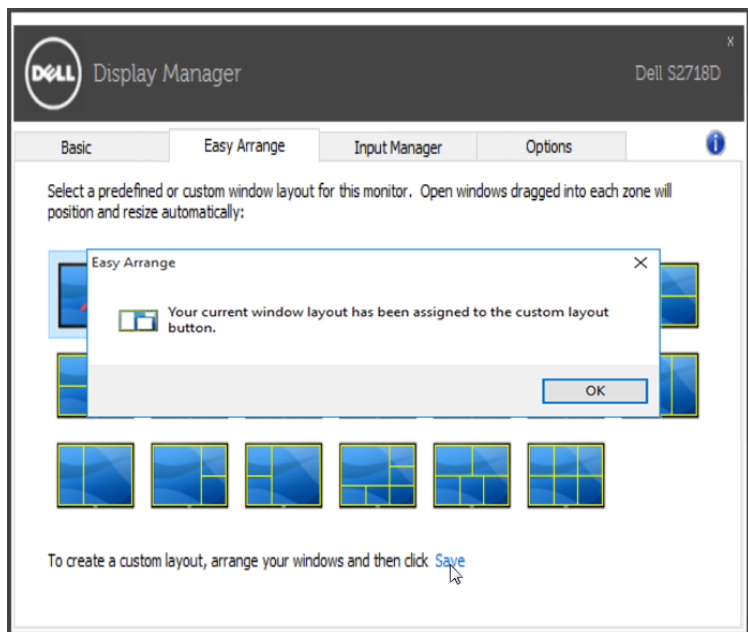
有些Dell型号提供“简单排列”功能，可以将特定显示器的桌面布置成各种预定义的或自定义的窗口布局。“简单排列”启用时，窗口可以方便地自动重新定位和调整尺寸，以占满窗口布局内指定的区域。

在开始使用“简单排列”前，先选择一台目标显示器，然后选择一种预定义的布局。该布局的各个区域在显示器上临时显示出来。接下来，在显示器上拖动一个打开的窗口。在窗口拖动期间，显示当前窗口布局，当窗口经过一个区域时，该区域变为活动区域并高亮显示。在任何时候，都可以将窗口拖入当前区域，从而使窗口位于该区域中。

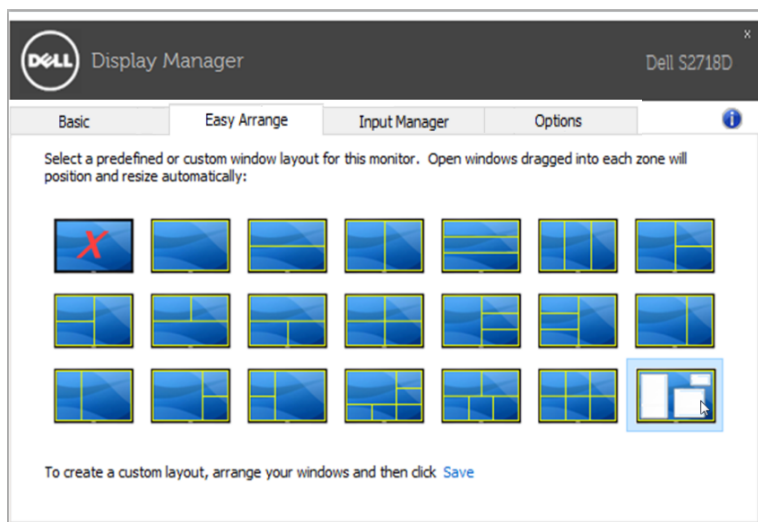


如要创建自定义的窗口布局，请先在桌面上确定最多10个窗口的尺寸和位置，然后单击“Easy Arrange”中的“保存”链接。这些窗口的尺寸和位置另存为一个自定义的布局，并为该自定义布局创建一个图标。

 **注意：**此选项不保存或记忆打开的应用程序。只保存窗口的尺寸和位置。



如要使用自定义布局，请选择该自定义布局的图标。如要删除当前保存的自定义布局，请关闭桌面上的所有窗口，然后单击“简单排列”中的保存链接。

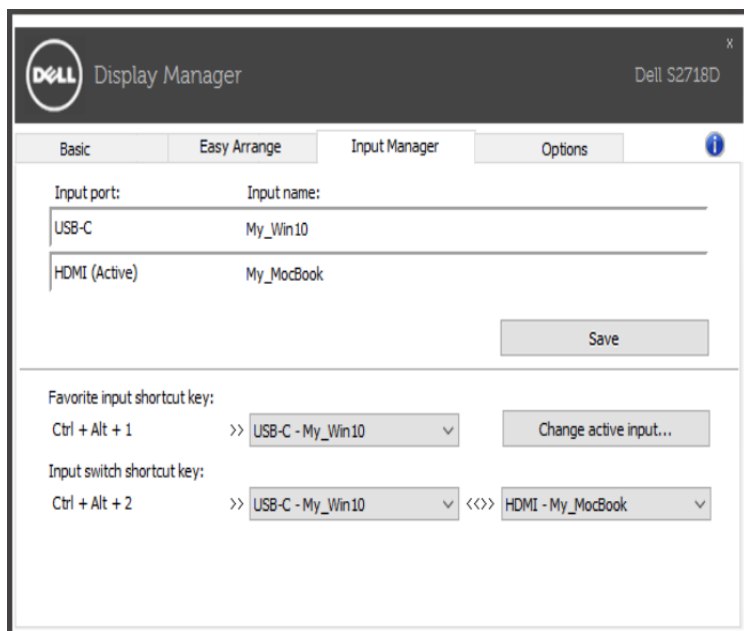


管理多个视频输入

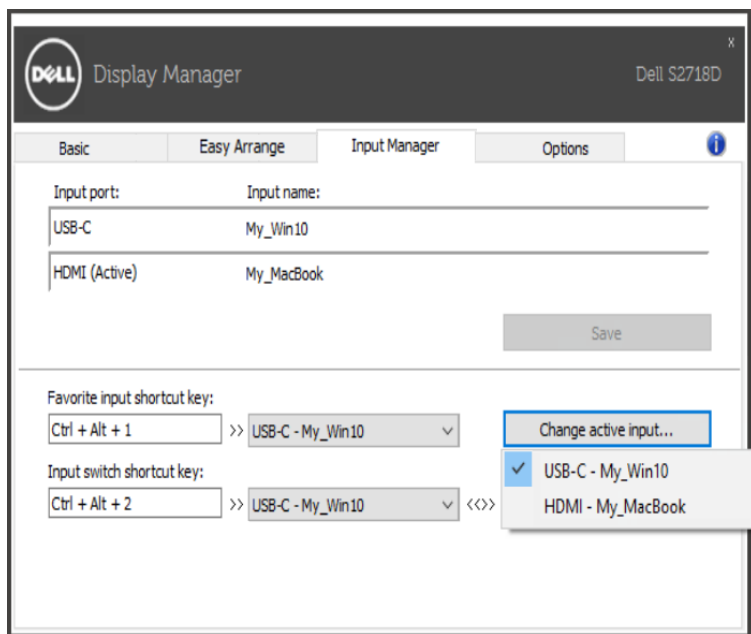
Input Manager (输入管理器) 选项卡为您提供便捷的视频输入管理方法，助您管理多个连接到您的戴尔显示器上的视频输入。在操作多台计算机时，可实现在多个输入之间进行轻松切换。


列出了所有可用于您的显示器的视频输入端口。您可以根据喜好给每个输入命名。请在编辑后保存您的更改。

您可以定义一个快捷键，可快速切换到您最喜爱的输入，并且如果您经常在两个输入之间进行操作的话，可定义另一个快捷键，以快速在它们之间进行切换。



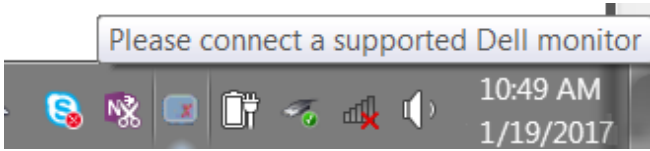
您可以使用下拉列表切换到任何输入源。



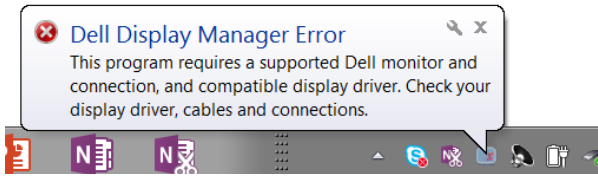
 **注意：**即使显示器正在显示另一台计算机上的视频，DDM 也能与您的显示器进行通讯。您可以在 PC 上安装 DDM，并通过它控制输入的切换。您还可以在其他连接到该显示器上的 PC 上安装 DDM。

故障排除

如果DDM不支持您的显示器，DDM会在通知托盘中显示如下所示的图标。



单击图标，DDM会显示更详细的错误消息。



请注意，DDM只支持Dell品牌的显示器。如果您使用的是其他厂商的显示器，DDM不支持它们。

如果DDM无法检测和/或与所支持的Dell显示器进行通讯，请执行下述操作以排除故障：

1. 确保视频线正确连接到显示器和PC，特别是接头应牢固插入到位。
2. 检查显示器OSD，确保DDC/CI已启用。
3. 确保已安装源自图形厂商（Intel、AMD、NVidia等）的正确且最新的显示驱动程序。显示驱动程序是常见的DDM故障原因。
4. 移除显示器和图形端口之间的任何扩展坞、线缆延长器或转换器等。有些低价的延长器、集线器或转换器可能无法正确支持DDC/CI，因而造成DDM故障。若此类设备的驱动程序有最新版本，请更新驱动程序。
5. 重新系统系统。

DDM可能不支持下列显示器：

- 2013年之前的Dell显示器型号以及D系列Dell显示器。有关详细信息，请访问Dell产品支持网站
- 使用Nvidia G-sync技术的游戏显示器
- 虚拟和无线显示器不支持DDC/CI
- 部分早期型号的DP 1.2显示器，可能需要使用显示器OSD禁用MST/DP 1.2

如果您的PC已连接到Internet，当DDM应用程序有新版本时，会显示一条提示消息。建议您下载并安装最新的DDM应用程序。

此外，您还可以在按住shift键的同时右键单击DDM图标以检查新版本。

